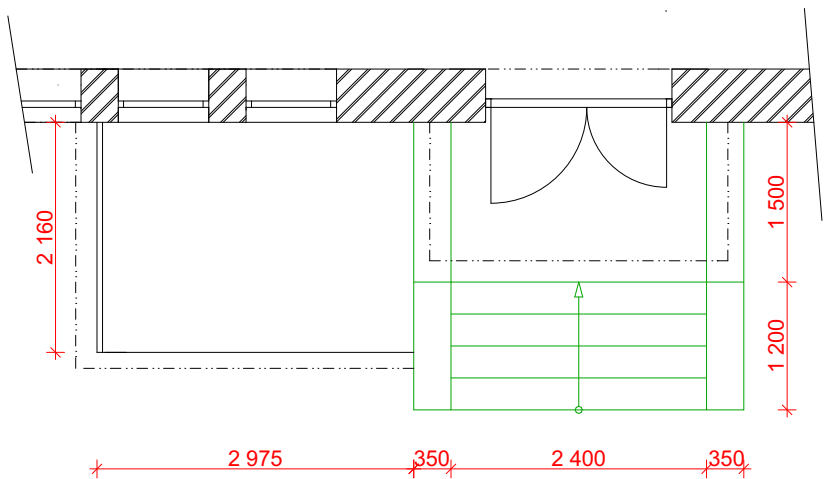
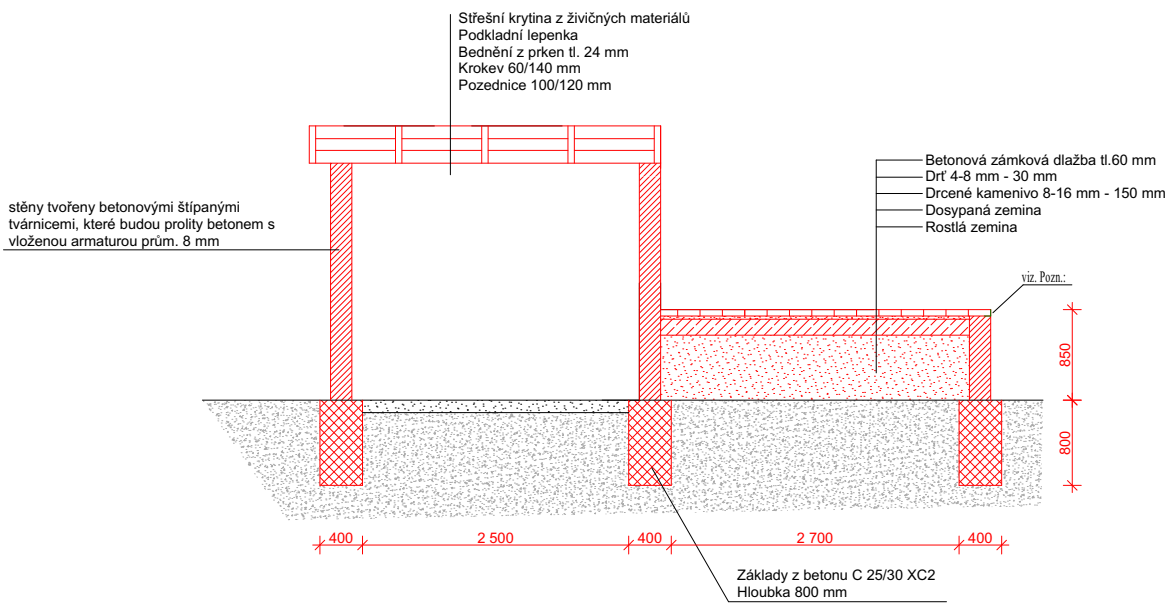


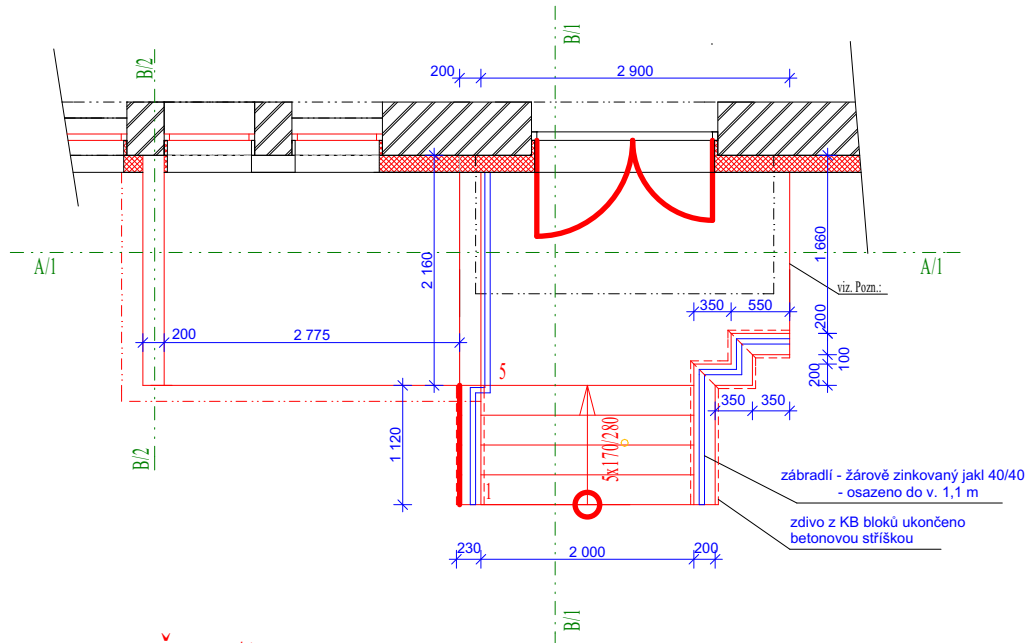
Stávající stav - půdorys



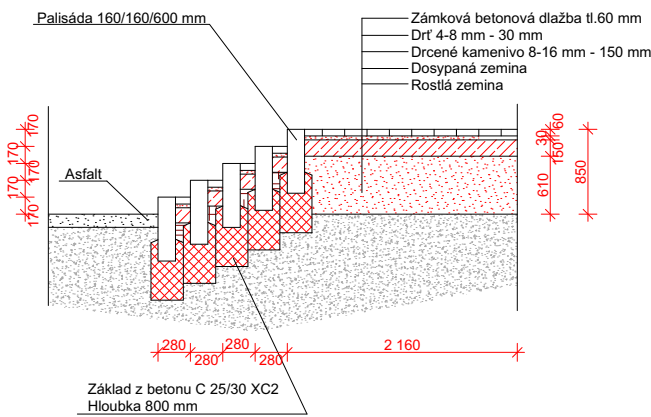
Řez A/1



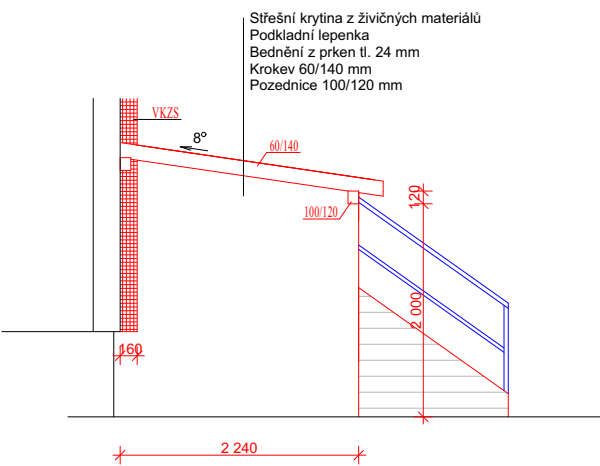
Nový stav - půdorys



Řez B/1



Řez B/2



Legenda :

- stávající schodiště včetně přístřešku vybourat
- provést nové schodiště z KB bloků a zámkové dlažby
- opatřit zábradlím do v. 1,1 m
- stěny přístřešku vyzdít z KB bloků, střecha tvořena dřevěným krovem, střešní krytina z živичné krytina na bednění z prken a podkladní lepence

Pozn.:

Ukončení zámkové dlažby bude provedeno ocelovým L profilem 60/60 mm. Na tento profil bude kotvena v budoucnu nájezdová rampa, které je řešena v samostatné PD (rampa není součástí této PD). Než dojde k osazení nájezdové rampy, je nutné v tomto místě provést provizorní zábradlí do v. 1,1 m, které bude po dokončení rampy odstraněno.

CENTRA STAV s.r.o.		Ing. Leoš Ledvina		Zahradní 928 357 31 Horní Slavkov tel./fax : 352/688 691 IČO:25247107 DIČ:CZ 25247107	
ODP. PROJEKTANT: Ing. Leoš Ledvina		KRESLIL : Martin Beer		ÚČEL	DPS
OBJEDNATEL: Město Nové Sedlo Masarykova 502, 357 34 Nové sedlo				DATUM	12/2015
MÍSTO: budova č.p. 524 na p.č. 598 k.ú. Nové Sedlo u Lokte				FORM.	A2
NÁZEV AKCE: Zateplení zdravotního střediska č.p. 524, Nové Sedlo				Č. ZAK.	43/2015
OBSAH: Stavební úpravy stávajícího schodiště M 1:50				Č. VÝKRESU D.6.	